

Zoom sur L'atelier

En 2014 PISTE a fêté ses 20 ans. L'occasion pour inaugurer les nouveaux locaux de son chantier « l'Atelier », spécialisé dans le recyclage de vêtements, au 7 rue de la Brèche à Anglure.

Ces locaux ont été réhabilités et mis à disposition par la Communauté de Communes des pays d'Anglure.



Deux nouvelles enseignes à Anglure



Donnez vos textiles, c'est utile

Chantier d'insertion créé en 2002, il permet d'embaucher 12 femmes en démarche active de recherche d'emploi, pendant 18 mois maximum, afin de leur permettre d'acquérir les bons gestes professionnels, les savoirs, les savoir-faire et les savoir-être indispensables pour retrouver du travail en entreprise classique, tout en bénéficiant d'un accompagnement socio professionnel individualisé.

Les missions du chantier sont diverses et toutes les salariées sont polyvalentes. Ainsi, au cours de leur passage sur le chantier, elles ont l'occasion d'effectuer et de maîtriser les tâches suivantes :

Transport et Collecte de vêtements dans les containers installés sur l'ensemble du territoire.

Triage, entretien du linge (lavage, repassage) **stockage, magasinage, livraison** et vente en boutique.

L'intérêt de ce chantier repose sur la diversité des compétences acquises, **compétences transférables** à de nombreux secteurs d'activité en tension.

Il apporte aussi une plus value



environnementale en proposant une solution de valorisation et de recyclage des vêtements non revendus en boutique.

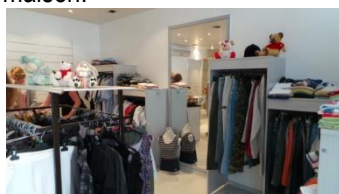


Une mode, deux vies

Les vêtements donnés et collectés partent, une fois passés au pressing, dans les 3 boutiques de PISTE :

- 39 rue Paul Doumer à Sezanne,
- 7 rue de la brèche à Anglure
- 52 rue de la Boule d'Or à Romilly sur Seine

Les boutiques disposent de rayons hommes, femmes et enfants, chaussures, accessoires et linge de maison.



Elles sont ouvertes à TOUTES et TOUS , sans condition de ressources.

Que ce soit pour s'habiller « mode » à moindre coût, chiner ou dénicher un article vintage ou de marque, la Boutique propose une gamme de prêt à porter de qualité, avec des arrivages permanents, permettant de répondre aux attentes de ses clients ;

Fidélisez vous ! : Avec la carte de fidélité (3 €/an) vous bénéficiez de 5 % sur l'ensemble de vos achats, et vous participez ainsi au projet social de la structure.

Quelques chiffres :

L'association PISTE :

- 2 chantiers (*espaces verts – potager ; recyclage de vêtements*)
- 1 entreprise d'insertion (*nettoyage de locaux et multiservices*)
- 1 organisme de formation
- 14 salariés permanents (*encadrants, formateurs, personnel administratif...*)
- 40 postes en insertion

L'Atelier et les Boutiques :

- 119 tonnes collectées par an soit environ 2300 kg par semaine
- 28 % d'autofinancement
- 20 containers de collecte
- 50 salariées embauchées au cours des 3 dernières années
- 87.5 % de sorties dynamiques en 2018 dont 37.5 % (3 personnes sur 8) en emploi durable (2 en CDI 35h et 1 en CDD de plus de 6 mois).

Infos pratiques,....

Où donner vos vêtements ?

- Dans les containers (retrouvez la localisation des containers sur : www.lafibredutri.fr)
- A l'atelier, aux horaires d'ouverture suivants : Du lundi au jeudi, de 8h00 à 15h00.
- Dans les boutiques de vente
- A Sézanne, au siège, 9 rue des récollets

Horaires de la boutique d'Anglure : Du lundi au jeudi, de 8h00 à 15h00.

Renseignements :

Mail : contact@piste51.fr

Tél : 03 26 42 69 61 (bureau)

PISTE bientôt sur son site internet : www.piste51.fr

